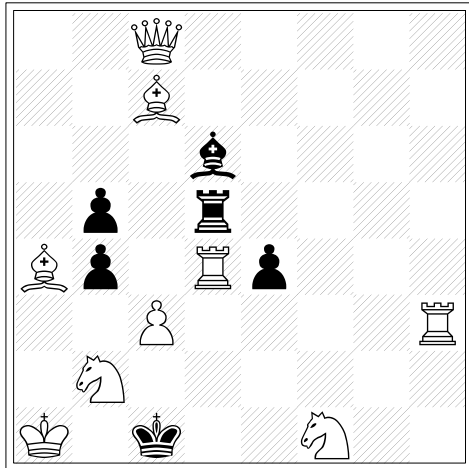


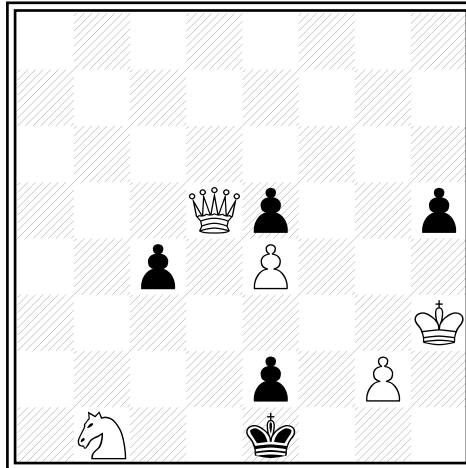
TROLL 1/2012

Aufgabe Nr. 1087 Georg Niestroj (Hiddenhausen)



Matt in 2 Zügen (9+6)

Aufgabe Nr. 1088 W. Resinkin (Minsk/Weißrussland)



Matt in 4 Zügen (5+5)

Die beiden Schachaufgaben eröffnen den TROLL-Problemwettbewerb 2012.

Für die richtige Lösung werden die bei der Lösungsbesprechung angegebenen Punktzahlen vergeben. Das Aufspüren von Inkorrektheiten (Nebenlösung, Dual) wird mit Zusatzpunkten belohnt. Die drei punktbesten Löser eines Kalenderjahres (falls mehr: Losentscheid) erhalten jeweils 50 Euro, unter allen übrigen Teilnehmern werden 10 Buchpreise verlost.

Die Lösungen beider Aufgaben (Schlüsselzug, Drohung, Hauptvarianten) senden Sie bitte bis spätestens: 29.1. 2012 (Datum des Poststempels) an: Udo Degener, Stephensonstr. 47, 14482 Potsdam (oder E-Mail: Udo-Degener@gmx.de)

Lösung aus Troll 24/11

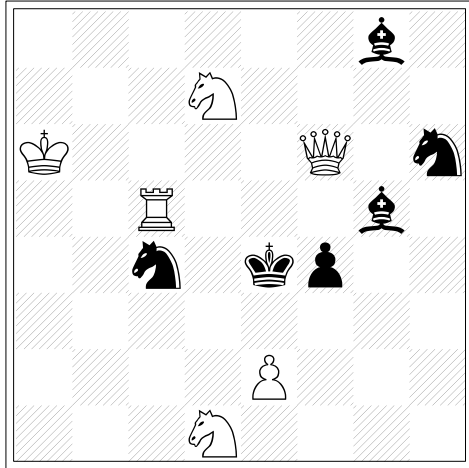
Nr. 1081 (Heyl): 1. Sc5? 1...f4!; 1. Sf6? 1...Sf4!; 1. Sg3,Sd2,Sf2,Sc3? 1...Dc4!; 1. Sd6! (droht 2. S:f5 matt) 1...f4/Sf4/Dc4 2. Dg5/L:e7/De1 matt (2 P.).

Nr. 1082 (Hänneschen): 1. Sb2! Sa5 2. Sc4+ S:c4 3. L:c4 Se4 4. Td5+ Kc6 5. Td4+ Ke5 6. Td5+ Ke6 7. Td8+ Ke5 8. d4+ c:d4 9. Td5+ Ke6 10. Td4+ Ke5 11. Td5+ Ke6 12. Td8+ Ke5 13. d4 matt (4 P.).

TROLL 2/2012 (4.1. 2012)

Aufgabe Nr. 1089

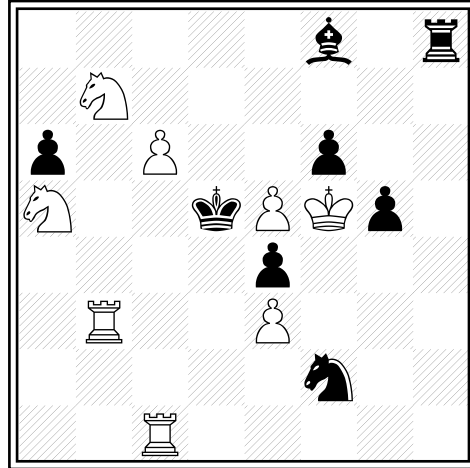
**I. Antipin/A. Dikusarow
(Nowosibirsk/Russland)**



Matt in 2 Zügen (6+6)

Aufgabe Nr. 1090

**Peter Heyl
(Eisenach)**



Matt in 4 Zügen (8+8)

Die Lösungen beider Aufgaben (Schlüsselzug, Drohung, Hauptvarianten) senden Sie bitte bis spätestens: 6.2. 2012 (Datum des Poststempels) an: Udo Degener, Stephensonstr. 47, 14482 Potsdam (oder E-Mail: Udo-Degener@gmx.de)

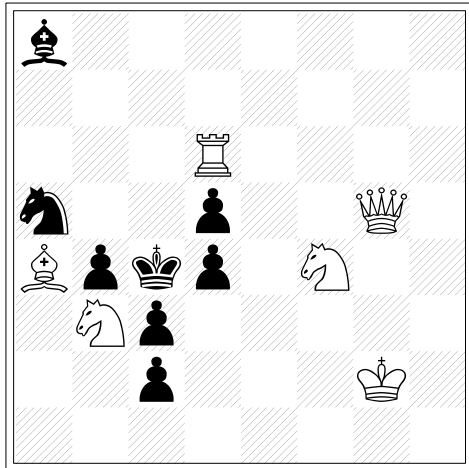
Lösung aus Troll 25/11

Nr. 1083 (Niestroj): 1. Td8! (droht 2. Lf5 matt) 1...Ke4/e4/Se4/De4 2. Df3/Sf4/Df1/S:b2 matt, 1...Dd5/T:d7 2. D:d5/Sc5 matt (2 P.).

Nr. 1084 (Hänneschen): 1. g4! b6 2. Sc6+ Kd5 3. S:b4+ Ke5 4. S:d3+ Kd5 5. Sb4+ Ke5 6. Sc6+ Kd5 7. Se7+ Ke5 8. b4 d3 9. b3 Kd4 10. Lb2 matt (4 P.).

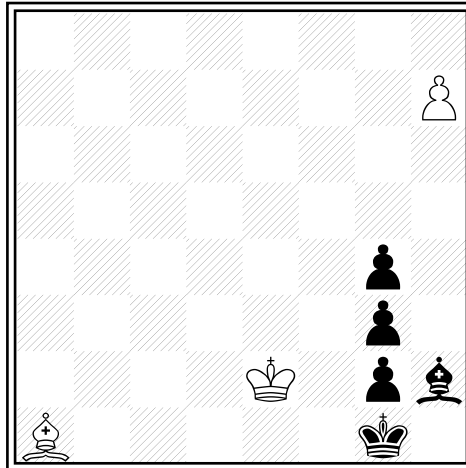
TROLL 3/2012 (18.1. 2012)

Aufgabe Nr. 1091
Peter Heyl
(Eisenach)



Matt in 2 Zügen (6+8)

Aufgabe Nr. 1092
S. Dowd/M. Degenkolbe
(Birmingham-USA/Meerane)



Matt in 6 Zügen (3+5)

Die Lösungen beider Aufgaben (Schlüsselzug, Drohung, Hauptvarianten) senden Sie bitte bis spätestens: 25.2. 2012 (Datum des Poststempels) an: Udo Degener, Stephensonstr. 47, 14482 Potsdam (oder E-Mail: Udo-Degener@gmx.de)

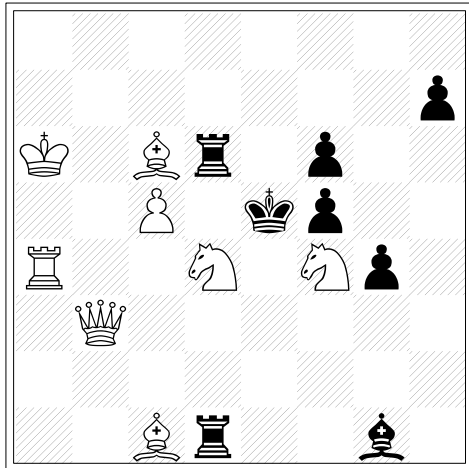
Lösung aus Troll 26/11

Nr. 1085 (Niestroj): 1. Dc7! (droht 2. Df4 matt) 1...Te5/Le5 2. Sf6/Dh7 matt, 1...Td6/Tf5 2. S:c5/S:d2 matt, 1...D:g3 2. S:g3 matt (2 P.).

Nr. 1086 (Schmitt): 1. Lf2+! Kf1 2. Lc5+ Ke1 3. Lb4+ Kd1 4. Td5+ Kc1 5. Tc5+ Kd1 6. Lc2+ Kc1 7. L:a4+ Kb1 8. Lc2+ Kc1 9. Le4+ Kd1 10. Td5+ Kc1 11. Ld2+ Kd1 12. Lf4+ Ke1 13. Lg3+ Kf1 14. Tf5+ Kg1 15. Lf2+ Kf1 16. Lh4+ Kg1 17. Ta3 e1D 18. L:e1 Sg5 19. Tg3+ Kh2 20. Tf2+ K:g3 21. Tf1+ Kh2 22. Th1 matt (4 P.).

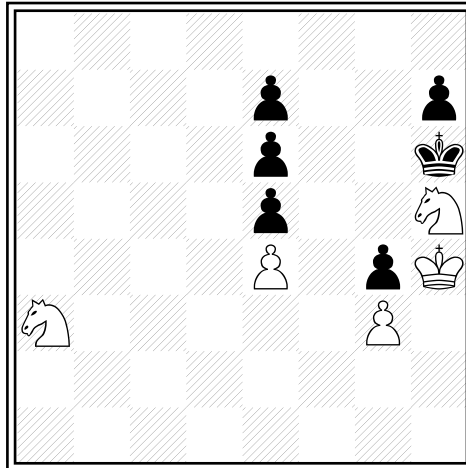
Troll 4/2012 (1.2. 2012)

Aufgabe Nr. 1093
Ferdinand Miecz
(Berlin)



Matt in 2 Zügen (8+8)

Aufgabe Nr. 1094
Hartmut Hännischen
(Finsterwalde)



Matt in 8 Zügen (5+6)

b) alles ein Feld nach unten, Matt in 5 Zügen

Die Lösungen beider Aufgaben (Schlüsselzug, Drohung, Hauptvarianten) senden Sie bitte bis spätestens: 5.3. 2012 (Datum des Poststempels) an: Udo Degener, Stephensonstr. 47, 14482 Potsdam (oder E-Mail: Udo-Degener@gmx.de)

Lösung aus Troll 1/12

Nr. 1087 (Niestroj): 1. c:b4! (droht 2. T:c3 matt) 1...Tc5/L:b4/Lg3/e3 2. Td1/Lf4/Lf4/Sd3 matt (2 P.).

Nr. 1088 (Resinkin): 1. Kh2! (droht 2. Kg1, 3. Sa3, 4. Sc2) 1...Kf1 2. Dc4 Ke1 3. Dc1+ Kf2 4. Dg1 matt, 2...Kf2 3. Dc5+ Ke1,Kf1 4. Dg1 matt (4 P.).