

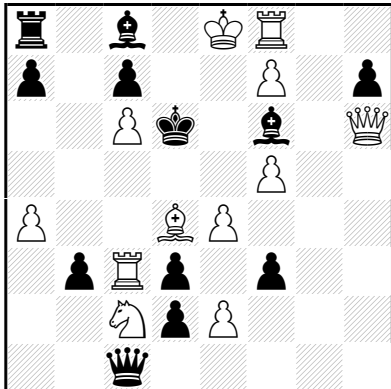
Award Schach 2012
Section inverses
Par Abdelaziz Onkoud
22 décembre 2013

J'ai pris beaucoup de plaisir à examiner les 39 œuvres en compétition. Finalement , j'ai retenu 11 problèmes.

Participants :

Berlinger Gerson: 17371,17413 , Degenkolbe Mirko:17566*,17589*, Dowd Steven :
17430,17542,17566*,17589* , Ernst Manfred:17369,17411*,17508*,17509*, Ersek Tibor:17410
, Fiebig Reinhardt:17587 , Gamnitzer Camillo:17387,17526 ,Hanneschen Hartmut:17489
,Heyl Peter:17507 ,Jenkner Olaf:17447,17564 ,Jordan Gunter:17431 ,Kupper Josef :
17411*,17429,17508*,17509*,17541 ,Labai Zoltán:17445 ,Lehmkuhl Alexander :17543,17567
,Linss Torsten :17389,17527 ,Lossin Sven-Hendrik:17468 ,Richter Frank:17488 ,Schreckenbach
Michael:17388,17487*,17565,17588* ,Sickinger Peter 17386,17487*,17584,17585,17586 ,Soroka
Ivan :17469 ,Staudte Rainer:17412 et Zucker Manfred:17370,17588*.

**17387 - Camillo
GAMNITZER
Schach 2012
1° Prix**



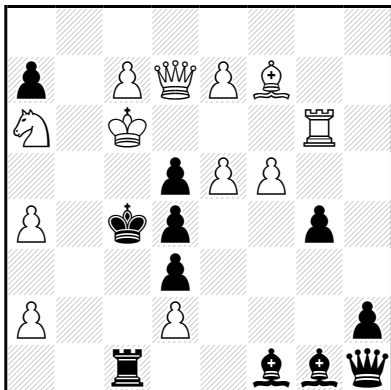
s#6

12+12

L'essai 1. ♖a3? [2. ♘c4+ ♕×c6 3. ♘a5+ ♕d6 4. ♘b7+ ♗×b7♯] échoue sur la défense 1...D×c3! Il faut éloigner donc la Dc1. D'où la clé 1. ♖é3! [2. ♗é5+ ♕×é5 3. ♖h2+ ♕×é4 4. ♖f4+ ♕d5 5. ♖c4+ ♕é5, ♕d6 6. ♖é6+ ♗×é6♯]. Les blancs projettent de fonctionner la batterie ♗a8/♗c8 au moyen du sacrifice de la dame en e6. La ♖ retarde ou empêche ♖h2+. La suite 2. ♘a3! devient possible avec la menace du sacrifice du Cavalier blanc en b7. La défense 2... ♗b8 prépare la transfert de la batterie ♗a8/♗c8 sur la colonne e après le sacrifice du couple ♘c2/♗d4.
1... ♖é1, ♖g1, ♖h1 2. ♘a3 [3. ♘c4+ ♕×c6 4. ♘a5+ ♕d6 5. ♘b7+ ♗×b7♯] ♗b8 3. ♘b5+ ♗×b5 4. ♖×f6+ ♖é6 5. ♗é5+ ♗×é5 6. ♖d8+ ♗d7♯



**17469 - Ivan SOROKA
Schach 2012
2° Prix**



s#16

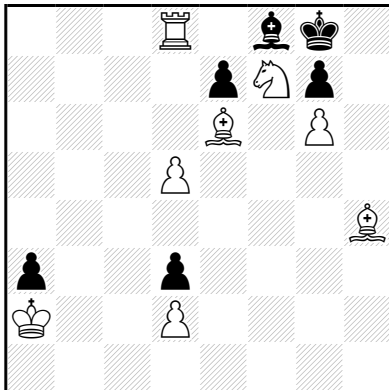
12+11

1. ♗é6 ♗g2 2. ♗f6 ♗f1(♗h3) 3. ♕d6 ♗g2 4. ♖é6 ♗f1 5. ♗é8 ♗g2 6. ♗c6 ♗f1 7. ♖d7 ♗g2 8. ♕e6 ♗f1 9. ♖c8 ♗g2 10. ♖b7 ♗f1 11. ♖b6 ♗g2 12. ♖a5 ♗f1 13. c8=♘ ~14. ♘b6+ ♗xb6 15. ♖c5+ ♗xc5 16. ♗xd5+ ♖xd5#.

Un joli stratagème. Le couple ♖h1/♗f1 est immobilisé par le couple ♖d7/♗f7. Alors que le couple ♖d7/♗f7 améliore sa position, le couple ♖h1/♗f1 est condamné à la passivité surtout la ♖h1 complètement fixée à son sort de mater le ♕ au moment venu. Le salut viendra du ♖c7 promu en ♘....mais surtout du ♗a7 qui va capturer la gênante ♖. Une idée de grande facture.



17413 - Gerson BERLINGER
Schach 2012
3° Prix

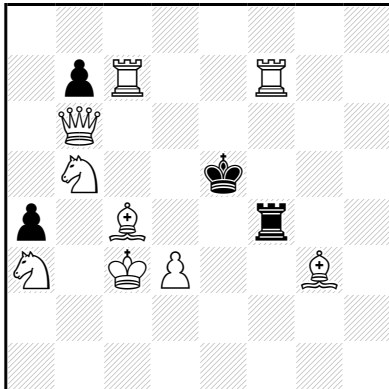


1. ♖d6 ♜xd6 2. ♙b3 ♜d5 3. ♘e7 ♜d4 4. ♞g5+ ♚h8 5. ♞e6 ♜g8 6. ♚xa3 ♜h8 7. ♚b2 ♜g8 8. ♚c1 ♜h8 9. ♚d1 ♜g8 10. ♞f4+ ♜h8 11. ♞e2 ♜xe2+ 12. ♚e1 ♜d3 13. ♜d4 ♘xe7 14. ♜h4+ ♘xh4#

Sur quelle case noire, le ♚ sera maté ? ce problème est un vrai énigme. En fait, la présence du ♚ en a2 prive la ♘e6 de cette case de retraite. Après le ♚ prendra le chemin de la case e1. Pour construire le réseau, le ♞f7 sera sacrifié en e2 protégé par le pion e7 (arrivé en d3). Il ne restera que de forcer le ♘f8 à mater en h4 au moyen de deux sacrifices supplémentaires (♙h4 et ♜d8). Un plan bien exécuté à partir d'une position initiale banale qui peut tromper l'œil.



17566 - Steven B. DOWD
Mirko DEGENKOLBE
Schach 2012
1° Mention d'Honneur

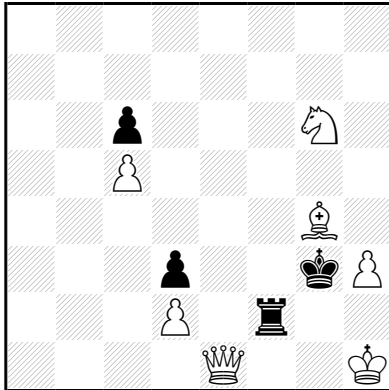


1. ♚a5 ♜b6 2. ♘h2 ♜xa5 3. ♞d4 ♜d6 4. ♞dc2 ♚é5 5. ♜c7 ♜d6 6. ♜é6+ ♜c5 7. ♜f5+ ♜xf5 8. ♘g1+ ♜f2 9. ♞b4 ♜xb4#

C'est bien le ♜b7 qui va mater. Pour le dévier sur la colonne a, les blancs offrent la ♚. Avant la capture de la ♚, il faut améliorer la position du ♘g3 et pour empêcher que sur l'échec du ♘g1, la ♜f4 n'interposera pas en d4, il faut la dévier au moyen du sacrifice de la ♜f7 en f5. Maintenant, la ♜f4 est obligé de défendre en f2 contrôlant la 2ème rangée. Entre-temps, le ♚ est ramené en c5 gardant l'importante case b4 où sera sacrifié le ♞b5. J'ai pris beaucoup à apprécier l'idée des auteurs comme je suis sûre qu'ils étaient bien contents de cette douce création.



17567 - Alexander LEHMKUHL
Schach 2012
2° Mention d'Honneur



s≠15

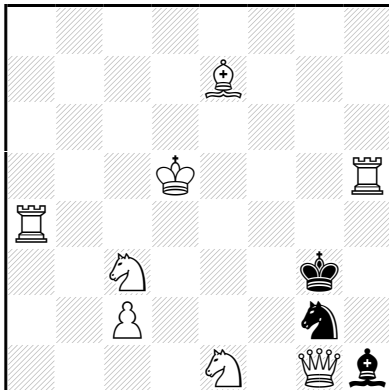
7+4

1. ♔d7 ♕f3 2. ♖xc6 ♗g3 3. ♔d7 ♕f3 4. ♖g4+ ♗g3 5. ♘f8 ♕f4
6. ♘é6+ ♕g3 7. c6 ♕h4 8. c7 ♕g3 9. c8=♕ ♕h4 10. ♖c5 ♕g3
11. ♘f8 ♕f4 12. ♘g6+ ♕g3 13. ♖1e3+ ♗f3 14. ♖c1 ♗xe3
15. ♖e1+ ♗xe1+

En première étape , le ♖g4 élimine le ♗c6 pour laisser la voie libre à la promotion du pc5 en ♖. , puis switchback du ♔. En seconde étape , Le ♘g6 lève le pat en cédant la case h4. La ♗f2 est toujours clouée. Le ♖c5 ira faire ♖ et revient momentanément sur sa case initiale c5 gardant g5... puis retour un peu plus loin du ♘ en g4. En dernière étape , la menace de sacrifice des ♖♖ est inévitable. Une idée agréable à suivre.



17388 - Michael SCHRECKENBACH
Schach 2012
3° Mention d'Honneur



s≠10

8+3

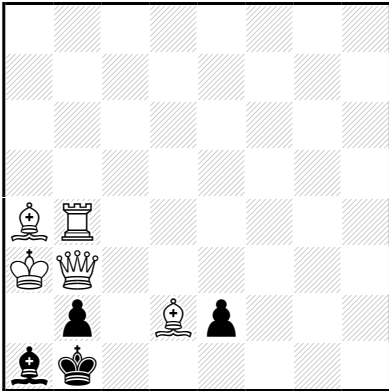
1. ♘d3! ♕f3 2. ♘e5+ ♗g3 3. ♖b4 ♕f4 4. ♖c5+ ♗g3 5. ♘e4 ♕f4
6. ♘d6+ ♗g3 7. ♖c4 ♕f4 8. ♗f5+ ♗g3 9. ♗a3+ ♕h4 10. ♖d4+ ♗f4+

Le ♖ dispose de 8 cases de fuite en position initiale. Les blancs vont réaliser 5 auto-blocages autour du ♖. Puis ils obligeront la batterie ♖h1/♗g2 à fonctionner.



17588 - Manfred ZUCKER 1. ♖d5 e1=♘ 2. ♘xe1 ♕c1 3. ♖c4+ ♔b1 4. ♘c2+ ♕c1 5. ♘b3+ ♔b1 6. ♖a4 ♕c1 7. ♘d2+ ♔b1 8. ♘b4 ♕c1 9. ♖d2+ ♔b1 10. ♖xb2+ ♔xb2#

4° Mention d'Honneur



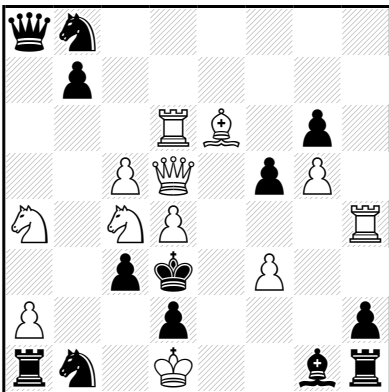
s≠10 5+4

La ♖b3 prend la place du ♘d2.
Le ♘d2 prend la place de la ♖b4
La ♖b4 prend la place du ♘a4
Le ♘a4 prend la place de la ♖b3.

Échange de cyclique des places de 4 pièces blanches.
Sacrifice de la ♖.



17526 - Camillo GAMNITZER
Schach 2012
1° Recommandé



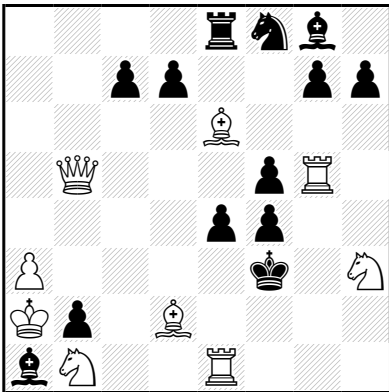
s≠5 12+13

1. ♘c6! [2. ♘×f5+ ♙×f5 3. ♖×f5+ ♔×c4 4. ♖c5+ ♔d3 5. ♖×c3+ ♜×c3#]
1... ♖×a2 2. ♖é4+ ♙×é4 3. ♘f4 [4. ♖h3+ ♙é3 5. ♖×é3+ ♘×é3#] ♙é3 4. ♘é5+ ♔é4 5. ♘×c3+ ♜×c3#

Idée sympathique. Sacrifices de deux pièces blanches différentes sur la case c3 après deux préparations minutieusement orchestrées.



17586 - Peter SICKINGER
Schach 2012
2° Recommandé



s#4

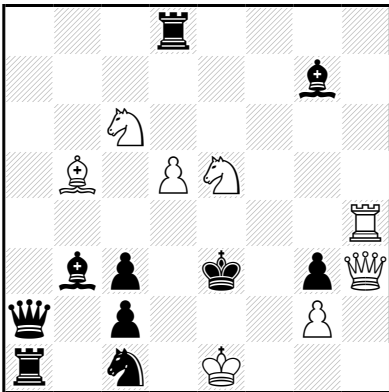
9+13

1. ♖d5! [2. ♖×é4+ ♜×é4 3. ♜f1+ ♔é2 4. ♙ç4+ ♚×ç4#]
 1... ♞×é6 2. Cg1+ ♚f2 3. ♖d4+ ♜é3 4. ♖×f4+ ♞×f4#
 1... ♜×é6 2. ♖b3+ ♜é3 3. ♖×é3+ ♜×é3 4. ♜×é3+ ♜×é3#
 1... ♜×é6 2. ♜é3+ ♜×é3 3. ♞g1+ ♔f2, ♔f4 4. ♖×f5+ ♜×f5#

Formation de 3 batteries noires.



17487 - Peter SICKINGER
Michael SCHRECKENBACH
Schach 2012
3° Recommandé



s#3

8+10

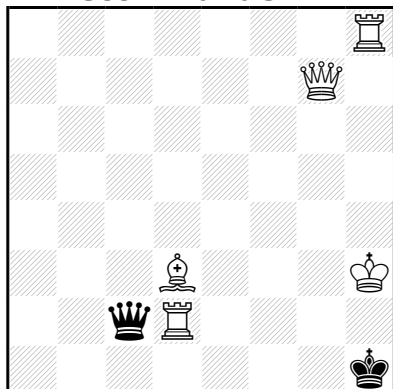
1. ♖g4? [2. ♖é2+ ♞×é2#] , mais 1... ♙ç4!
 1. ♖f5? [2. ♖d3+ ♞×d3#] , mais 1... ♜×d5!

1. ♖é6! [2. ♞ç4+ ♔d3 3. ♖é2+ ♞×é2#]
 1... ♙×é5 2. ♖g4 [3. ♖é2+ ♞×é2#] ♙ç4 3. ♖×g3+ ♙×g3#
 1... ♜é8 2. ♖f5 [3. ♖d3+ ♞×d3#] ♙ç4 3. ♖f2+ g×f2#

Les blancs font en sorte que les essais marchent après avoir écarté la ♜d8 et attiré le ♙g7.



17527 - Torsten LINSS
Schach 2012
4° Recommandé



1. ♔g4+ ♚g1 2. ♔h5+ ♚h1 3. ♔g6+ ♚g1 4. ♔h7+ ♚h1
5. ♕h6+ ♚g1 6. ♕g5+ ♚h1 7. ♕d5+ ♚g1 8. ♕g8+ ♚h1
9. ♔g6+ ♚g1 10. ♔h5+ ♚h1 11. ♔g4+ ♚g1 12. ♔h3+ ♚h1
13. ♕d5+ ♚g1 14. ♕d4+ ♚h1 15. ♕e4+ ♚g1 16. ♕g4+ ♚h1
17. ♖h2+ ♚xh2#

Toute la manœuvre blanche a pour seul objectif de bloquer la case g4 par la ♕.

